

Omega – NATS-4 (v1.0)

Предлаганият модул работи с програматора Omega и имобилайзери Nissan NATS-4 , с процесор TMS: 5WK4738, 5WK4750, 5WK4803, 5WK48543A, 5WK48543B, 5WK48692.



За работа с модула, в конфигурационния файл Омега-МТРК да се добавят следните редове:

GROUP=Nissan

CHIP=NATS-4 (TMS) ,256,nats4.hpx

AREA=EEPROM,256,1F00H

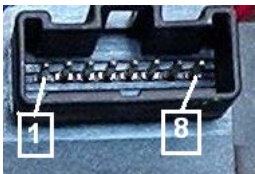
AREA=ROM,8K,6000H,w

BAUDB=9600

BAUDC=9600

LOADER=OFF

Изводи на имобилайзера:



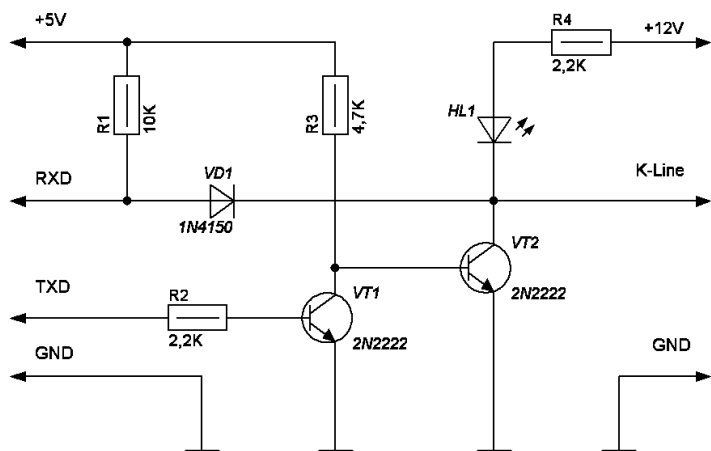
- 2 – K-Line;
- 4 – GND;
- 6 – Indication LED;
- 7 – +12V (Ign);
- 8 – +12V (Batt).

Може да се използва адаптера за А6ММ или самостоятелно да се изработи по долната схема :

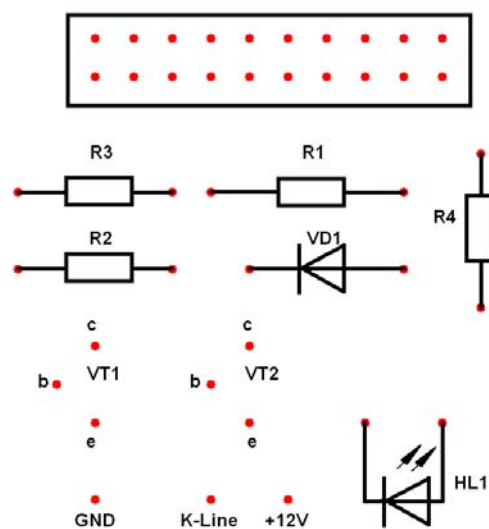
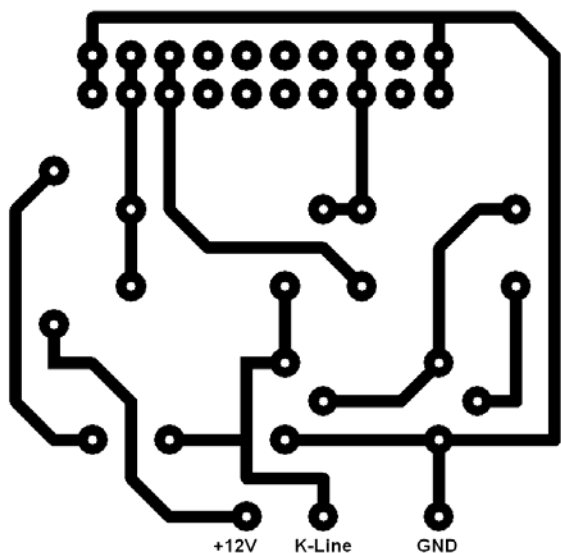
При работа с този имобилайзет базата не трябва да се захранва с +12V !

Ако адаптера е самостоятелно изработен по долната схема , базата се захранва с щатният блок 9V AC , а имобилайзера и адаптера с +12V DC от външен източник .

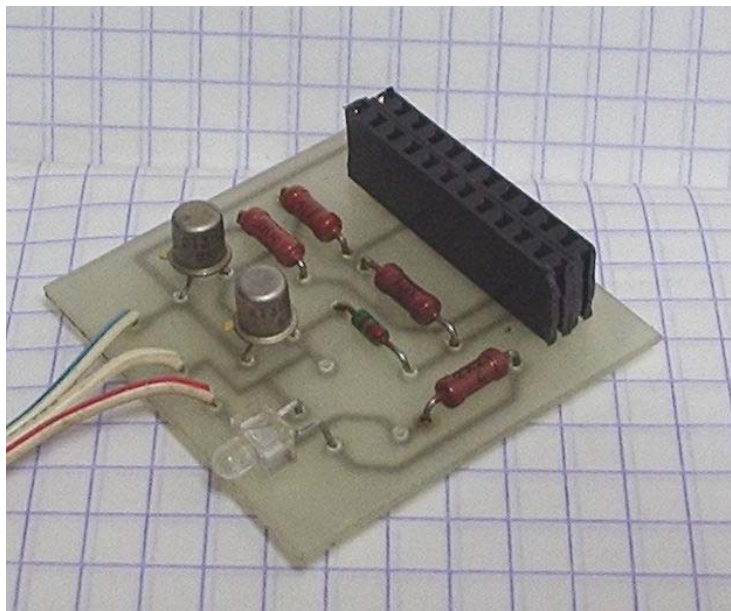
При работа с адаптера за А6ММ базата не се захранва , само имобилайзера и адаптера с 12V DC .



Печатна платка и разположение на елементите:



Външен вид на адаптера:



Настоящата разработка дава пълен достъп (четене и запис) на областа EEPROM в процесора, позволява също така да се четат и други области (RAM, ROM, регистри), зададени в конфигурационния файл за Омега. Изтрива и привързва ключове към имобилайзера .

Четене, запис и модификация клетките на EEPROM работат стандартно.

[Препоръчваме да се започне с четене на EEPROM и съхранение на файла !](#)

Допълнителни възможности на програмния модул.

["Immo Version"](#) – позволява да прочетем програмната версия на имобилайзера .

["Add Key"](#) – регистрация на нови ключове в системата (максимум четири).

["Delete All Key"](#) – изтрива в EEPROM-а информацията за всички ключове. Ако искаме да оставим ключове , то след това изпълняваме за всеки от тях процедурата ["Add Key"](#) .

Транспондери за този тип имобилайзери можем да подготвим с «Gambit» зареждайки в него данните от EEPROM-а . **В този случай транспондера е готов веднага и е привързан в системата , не е необходимо да го обучаваме .**